

Hondata FlashPro

Désactivations via le FlashPro Civic Type R 06+

Il est possible d' Activer & Désactiver les fonctions suivantes :

- VSA
- ESP
- Purge / EVAP

D'autres fonctions peuvent être également Activées & Désactivées.
A chacun de voir selon ses besoins !

Nécessaire

- Un Hondata FlashPro.
- Un PC avec le Hondata FlashPro Manager installé.

Le FlashPro Manager est disponible en téléchargement sur le site...

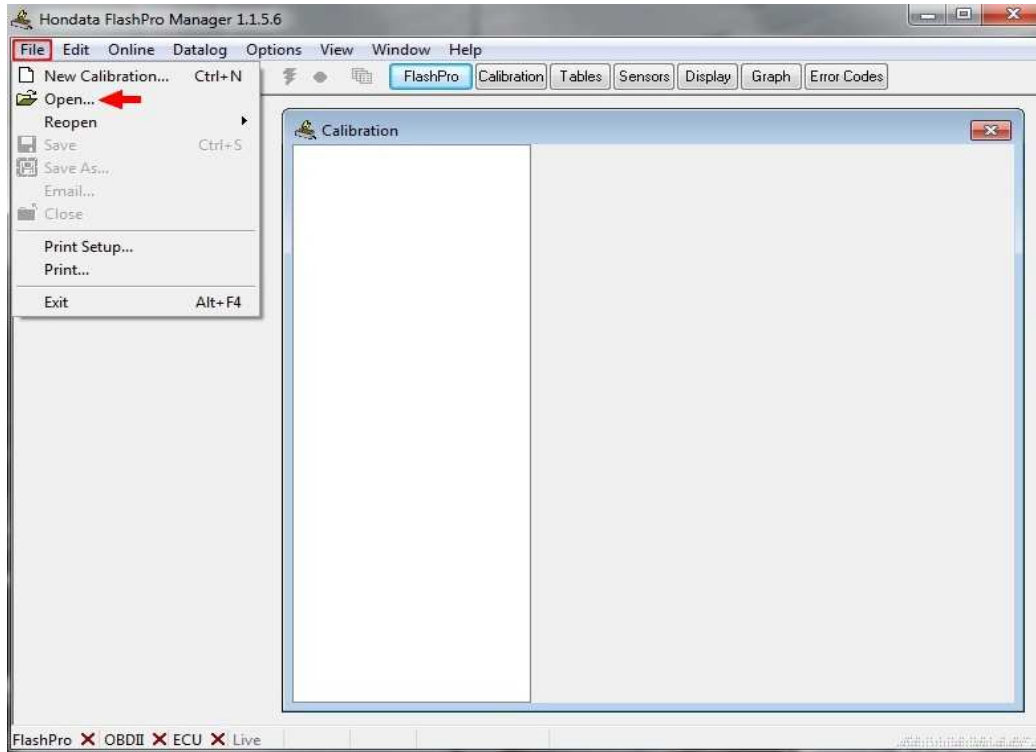
["http://www.hondata.com/"](http://www.hondata.com/)

Où directement via le lien suivant...

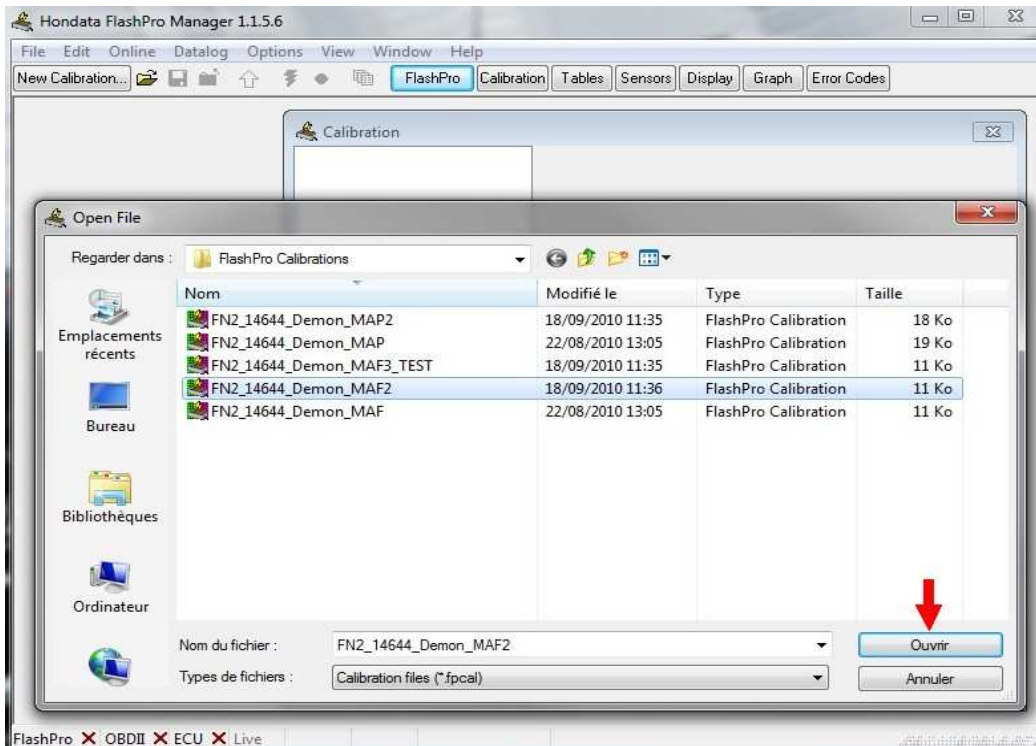
["http://www.hondata.com/downloads.html"](http://www.hondata.com/downloads.html)

Marche à suivre

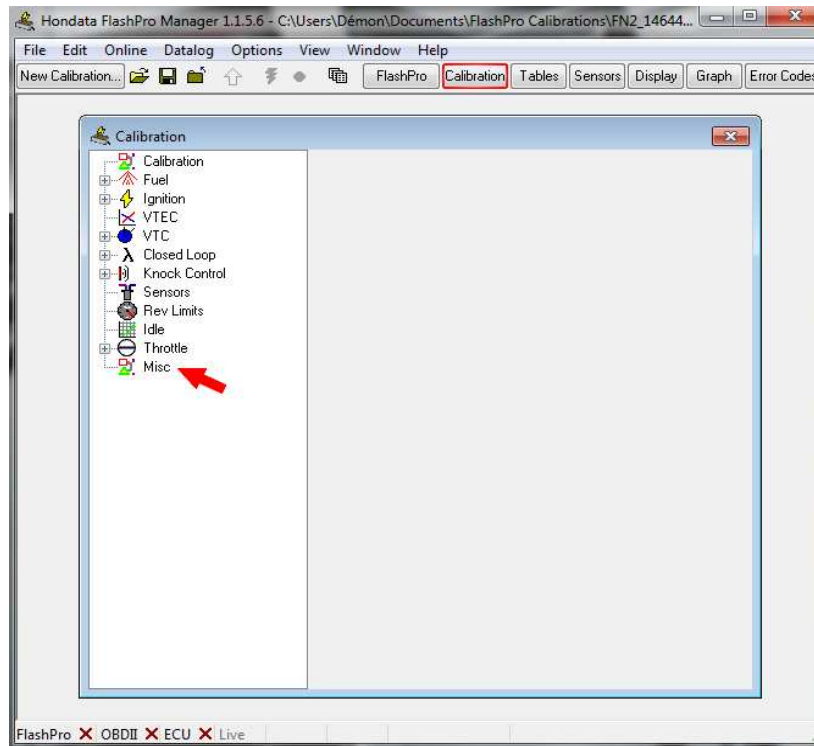
- Ouvrir le FlashPro Manager...
- Cliquer sur "File" en-haut à gauche puis "Open"...



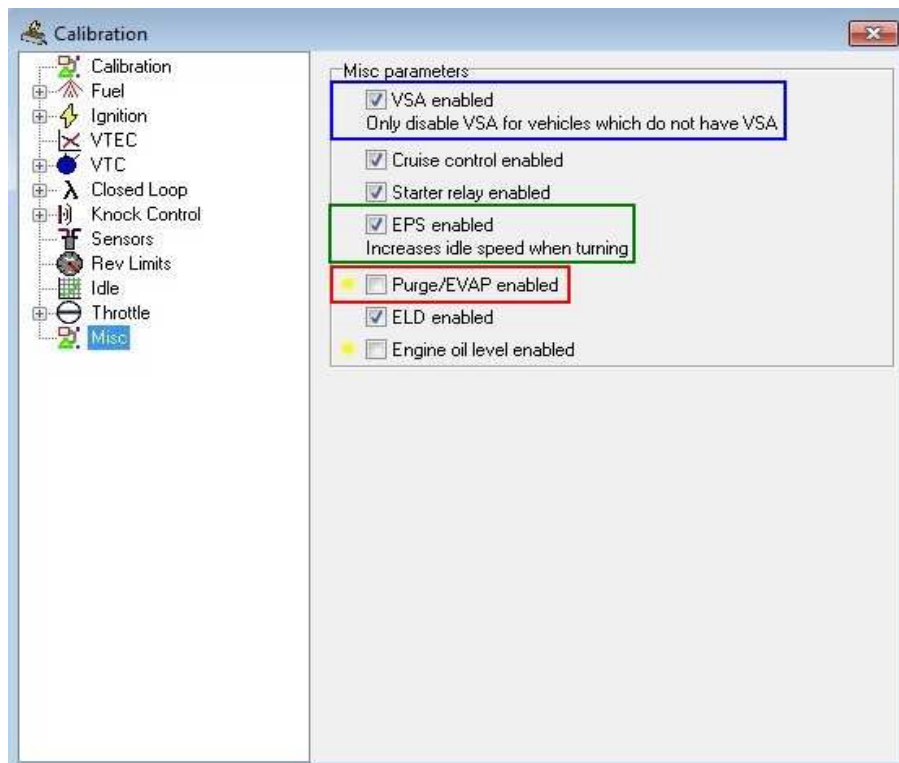
- Sélectionner la calibration voulue puis cliquer sur "Ouvrir"...



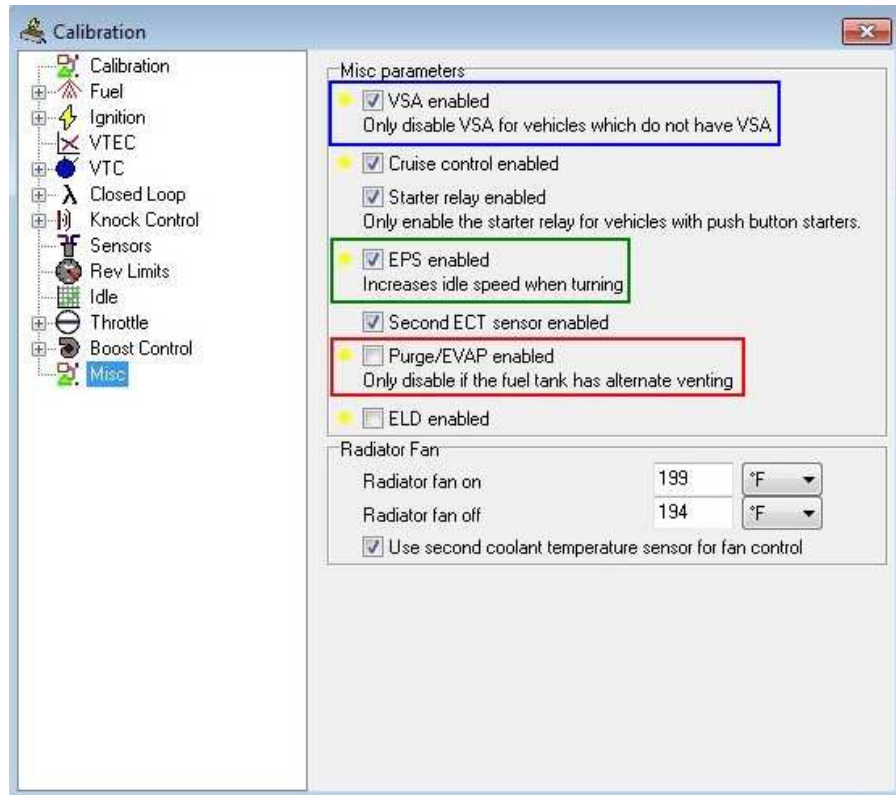
- Si rien ne s'affiche dans la table "Calibration"...
- Cliquer sur l'onglet "Calibration" puis sur "Misc"...



- A ce stade, l'on peut maintenant Activer où Désactiver des fonctions...
- Pour cela, il vous faut simplement **décocher** la case correspondante...
- Aperçu en cartographie MAF...

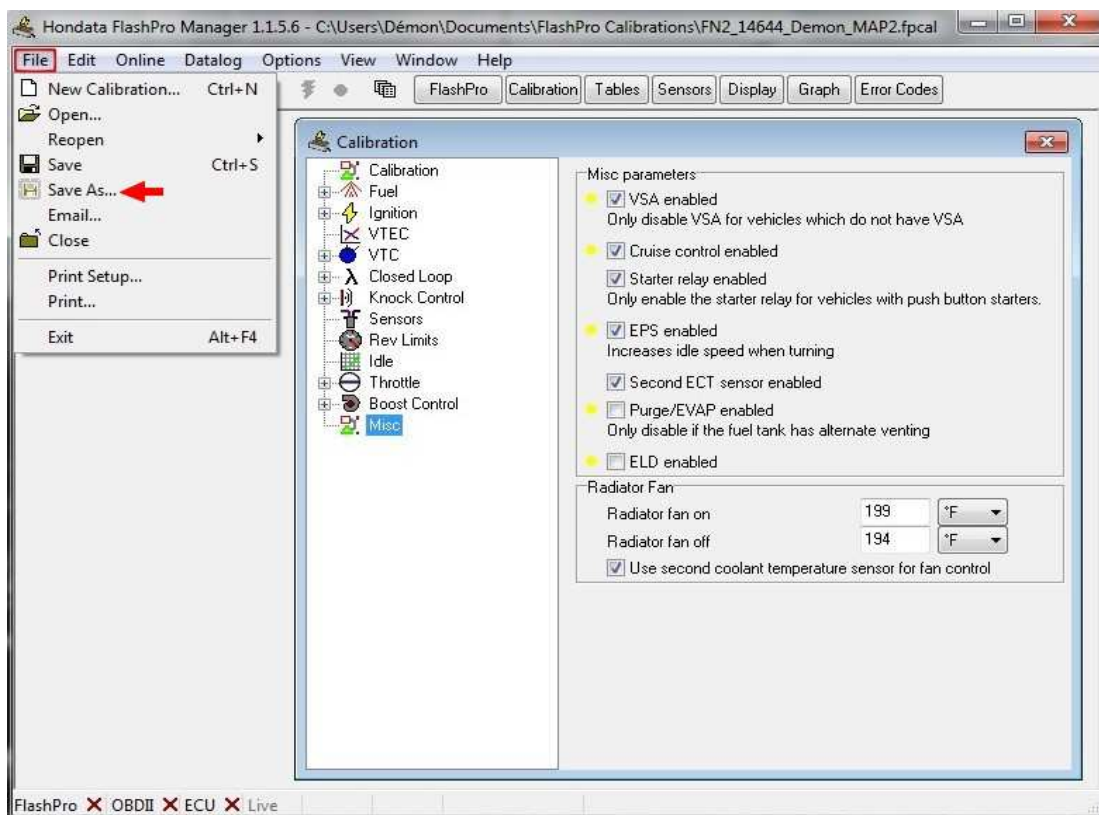


- **Aperçu en cartographie MAP...**

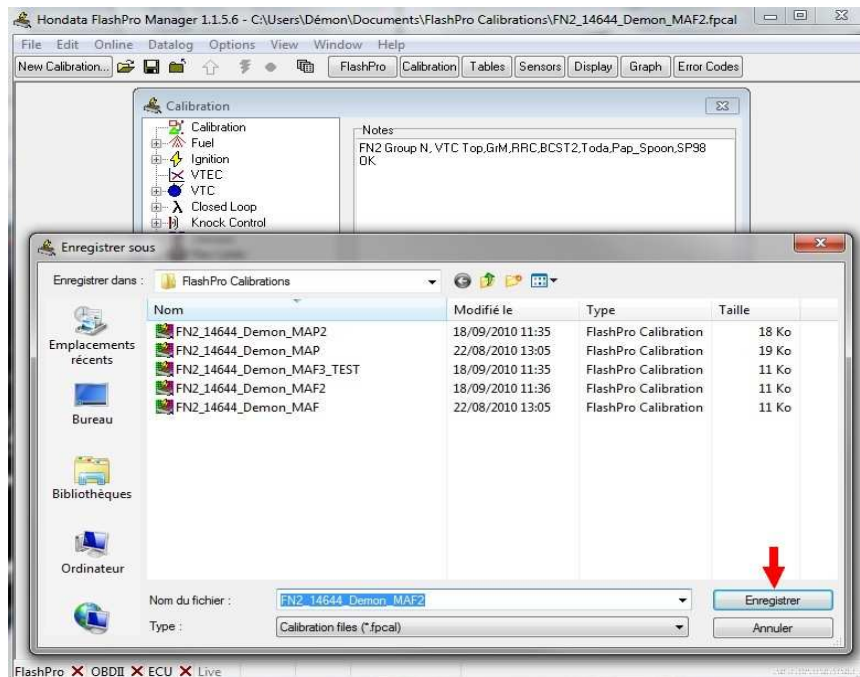


Maintenant il faut enregistrer les modifications !

- **Cliquer sur l'onglet "File" en-haut à gauche puis "Save As..."...**

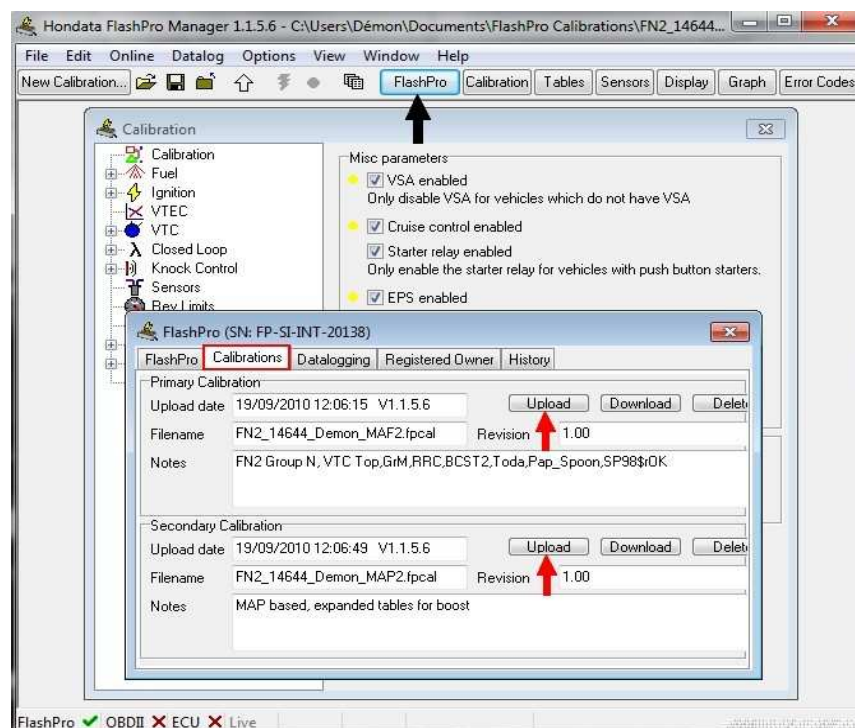


- Choisir le nom du fichier puis cliquer sur "Enregistrer"...



**Les modifications apportées sont enregistrées sur le PC.
Il reste à enregistrer la nouvelle calibration via le boîtier du FlashPro.**

- Brancher le boîtier FlashPro via le PC à l'aide de la fiche USB...
- Cliquer sur l'onglet "FlashPro" du haut...
- Cliquer sur l'onglet "Calibrations" du tableau qui viens de s'ouvrir...
- Cliquer sur un des onglets "Upload" pour enregistrer la calibration...



Précisions

- Il est possible d'enregistrer 2 calibrations au maximum dans le boîtier.
- La calibration du haut étant la principale et celle du bas la secondaire.

Il faut maintenant injecter la nouvelle calibration dans le véhicule.

Il y a 2 possibilités pour procéder au transfert.

Un tutoriel différent traite de ce sujet... "[Télécharger une Calibration](#)".

Je vous invite à vous y reporter.

Maintenant @ vos PC !

